

KRP I - ŚRÓDMIEŚCIE

<https://srodmiescie.policja.gov.pl/rs/aktualnosci/98131,Znasz-te-osoby.html>
2022-10-07, 05:55

ZNASZ TE OSOBY?

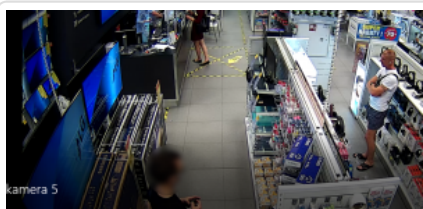
Data publikacji 14.10.2020

Policjanci ze śródmiejskiego wydziału do walki z przestępczością przeciwko mieniu oraz wydziału dochodzeniowo-śledczego prowadzą postępowania dotyczące kradzieży. Wizerunki osób mogących mieć związek z tymi przestępstwami zarejestrowały kamery. Każdy, kto rozpoznaje widoczne na zdjęciach kobiety i mężczyzn proszony jest o kontakt telefoniczny lub osobisty z policjantami prowadzącymi sprawę w siedzibie jednostki przy ul. Dzielnej 12 i Wilczej 21.

Policjanci ze śródmiejskiego wydziału do walki z przestępczością przeciwko mieniu i wydziału dochodzeniowo-śledczego prowadzą postępowania w sprawie kradzieży sprzętu rtv ze sklepu oraz przedmiotów znajdujących się w samochodach. Suma strat na skutek tych przestępstw przekroczyła 3000 złotych.

Wizerunki prawdopodobnych sprawców tych przestępstw zarejestrowały kamery. Informacje powołując się na numery spraw umieszczone pod zdjęciami można przekazać dzwoniąc na numer 4772 383 92, 4772 361 55, 4772 391 16, 112 albo w formie elektronicznej pisząc na adres: komendant.krp1@policja.gov.pl

podinsp. Robert Szumiata



Mężczyzna podejrzewany o kradzież słuchawek nr.sprawy KRP-D-V-4655/20



Kobieta podejrzewana o kradzież słuchawek nr.sprawy KRP-D-V-4655/20



Kobieta podejrzewana o kradzież przedmiotów z samochodu nr.sprawy KRP-PM-I-/20



Mężczyzna podejrzewany o kradzież przedmiotów z samochodu nr.sprawy KRP-PM-I-2604/20